

The background is a dark, abstract composition of vibrant colors like blue, red, and yellow, resembling a textured surface or a digital landscape. On the right side, there is a glowing blue outline of a human head in profile, facing left. Inside the head, a complex network of purple and pink lines and nodes is visible, suggesting a neural network or a digital brain. The overall aesthetic is futuristic and scientific.

DIE PSYCHOLOGIE DES GEWISSENS

Prof. Dr. Samuel Pfeifer

Vortrag anlässlich der Internationalen Online-Konferenz «Bibel & Gewissen»
anlässlich der Rede Martin Luthers auf dem Reichstag zu Worms vor 500 Jahren

Wann empfinden Sie Gewissensbisse?



- » Wenn ich 20 km/h zu schnell fahre
- » Wenn ich einen Polizisten sehe?

Moralische Entwicklung: richtig oder falsch?

Hamburg

Arzt entwendet Impfstoff für kranke Ehefrau



Ein Arzt im Hamburger Impfzentrum wollte seine schwerkranke Frau immunisieren – obwohl sie nicht zu den derzeit Impfberechtigten gehört. Er spazierte einfach mit einer aufgezogenen Spritze in den Eingangsbereich.

Moralische Entwicklung (Lawrence Kohlberg)



Kontext des Gewissens – nicht primär religiös



- » Auch der säkularisierte Mensch versagt / wird schuldig – wem gegenüber?
- » Versagen in sozialen Pflichten vs. Verletzung von Gottes Geboten.
- » Gewissensbildendes Umfeld: Eltern, Schule, Gesellschaft, prägende individuelle Erfahrungen

DAS GEWISSEN – Thermostat unseres Handelns

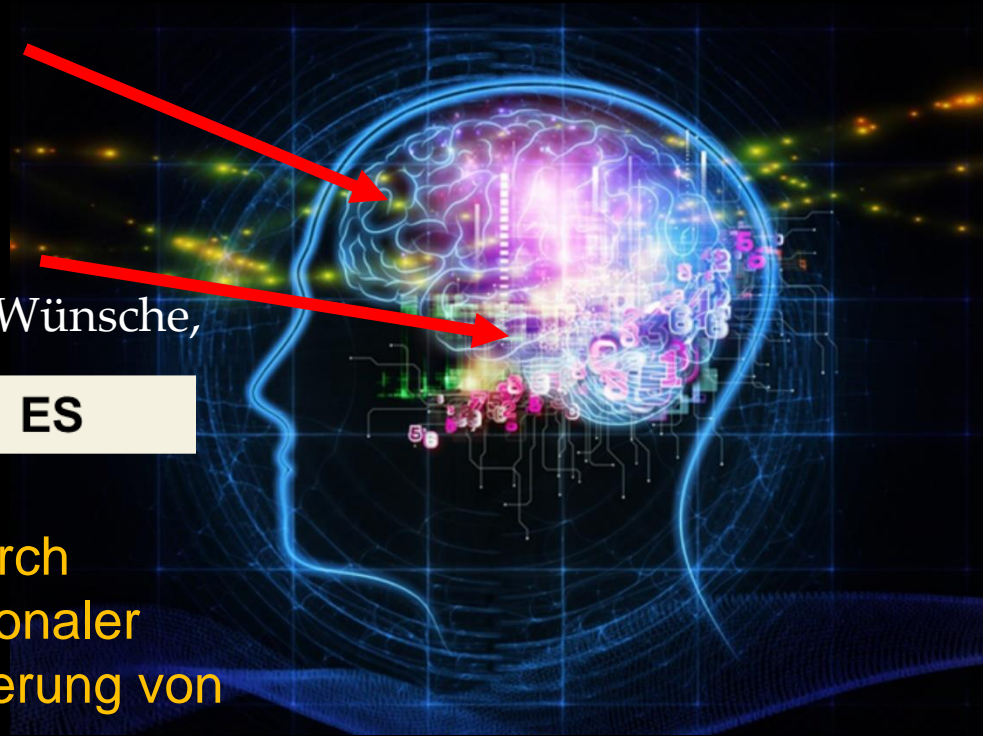
ICH

Frontalhirn: Sitz der Persönlichkeit, der Impulskontrolle

Limbisches System: Gefühle, Strebungen, Wünsche, Triebe

ES

Steuerung des Sozialverhaltens durch Streben nach emotionaler Harmonie, Verminderung von Dissonanz



ÜBER-ICH

Prägung durch die umgebende Kultur und durch Vorbilder in der sozialisierenden Phase

Kontrollmechanismen in der umgebenden Kultur (Radar, Tests, Digitales Tracing, soziale Beobachtung etc.)

BEWUSSTMACHUNG von erwünschtem und von dissozialem Verhalten unter Androhung von Strafe

C.G. Jung: Gewissenskonflikt

- » Sittlich-moralisches Gewissen (kulturell bedingt, Tradition)
- Vs.
- » Ethisches Gewissen (gebunden an höhere Werte)

GEWISSENSKONFLIKT:

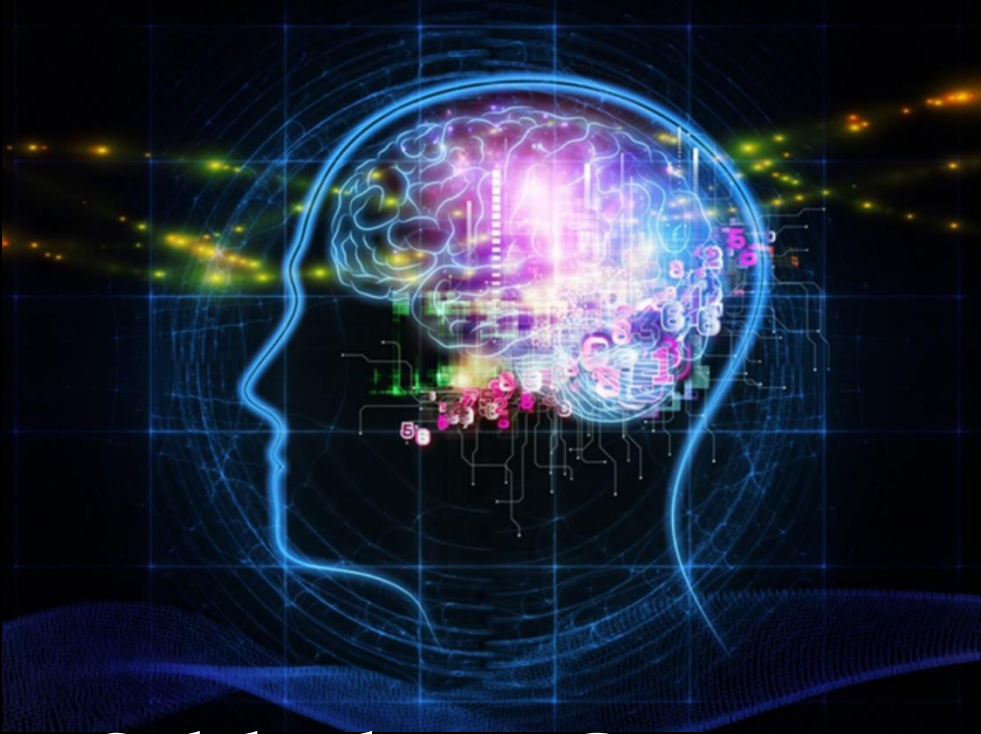
Dabei ist dem Ausführenden klar, dass die Gesellschaft sein neues Handeln nicht gutheißen oder billigen wird. Er spürt aber, dass der bequeme Weg der sittengemäßen Entscheidung, durch Unterdrückung der Gewissensinhalte, langfristig in Krankheit und persönliche Entfremdung führen muss.

Definition „Schuldgefühl“ / Gewissensbisse



- » **das Auftreten von selbstbestrafenden, selbstkritische Empfindungen der Reue und Angst nach einer Verletzung der kulturellen Normen.“** (Lawrence Kohlberg)
- » Schuld: «negative Bewertung eines Verhaltens» („Ich habe etwas Falsches getan“),
- » INSTANZ („Über-Ich“) der Schuldgefühle sehr unterschiedlich:
 - » *Opfer, Familie, Justiz, Autoritätsperson etc.*
 - » *Gott ???*

Ausdruck von Gewissensbissen



- » Kognitiv (ständiges Grübeln, Selbstabwertung)
- » Emotional (Schmerz, Trauer, Niedergeschlagenheit, Angst vor Strafe und Verurteilung)
- » Verhalten (Ausweichen und Vermeiden, übermässige Unterwürfigkeit, übermässige Fürsorglichkeit, Selbstkasteiung)
- » Körpersymptome (insbesondere psychosomatische Symptome (Herz, Bauch, Muskelverspannungen u.a.)

Schlechtes Gewissen =
kognitive Dissonanz

Wann sind Gewissensbisse dysfunktional?

- » Ungerechtfertigte Schuldgefühle
 - » *mangelndes Selbstwertgefühl*
 - » *Abwertung durch andere*
 - » *eine überhöhte Gewissenhaftigkeit*
 - » *eine ambivalente Verarbeitung von Konflikten*
 - » *Religion kann eine Rolle spielen, muss aber nicht.*



Pathologie des Gewissens

- » Die Persönlichkeit prägt die Inhalte und die Intensität von Schuldgefühlen.
- » Bei psychischen Krankheiten können Schuldgefühle ein Symptom sein

Störung	Ausprägung
Depression	Überempfindliches Gewissen, überhöhte Schuldgefühle bis hin zum Schuldwahn.
Zwangsstörung	Sich aufdrängende Gewissensbisse / negative Gedanken (repetitiv, nicht korrigierbar)
Dissoziale Pers.	«Ein Brandmal im Gewissen» – pathologisch verminderte Schuldgefühle

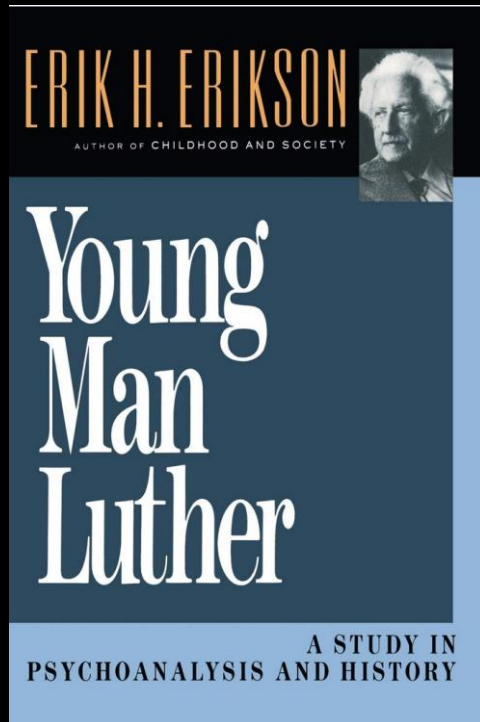
FRAGEN IM CHRISTLICHEN KONTEXT

*wenn uns unser
Herz verdammt,
ist Gott größer
als unser Herz*

1. Johannes 3,20

- » Ist das Gewissen die Stimme Gottes?
- » Geist oder Gehirn?
Das Gewissen kann (leider) auch ein Datenspeicher für die herrschende Ideologie sein, ohne moralische Grundlage (Adolf Eichmann hatte ein “reines Gewissen”)
- » Subkultur: Welche Rolle spielen die subkulturellen Gebote, Verbote und Tabus einer religiösen Kultur für die Prägung des Gewissens? (christlich / jüdisch-orthodox u.a.)

HIER STEHE ICH – ICH KANN NICHT ANDERS!



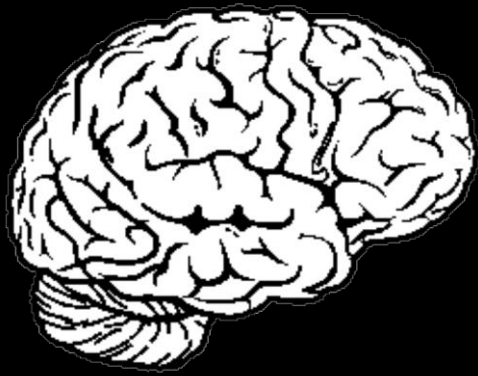
- » Der junge Luther litt an einer übermässigen Gewissenhaftigkeit (Erikson: «a sorely troubled young man, not at all able to express either what inspired or what bothered him» / «a boy with a precocious, sensitive, and intense conscience»)
- » Durch das Studium der Bibel wagte er es, auszubrechen aus einer korrupten Kultur, und diese zu ersetzen durch neue Leitlinien, wie er sie in der Schrift fand. Er entwickelte eine neue «moralische Stufe».
- » Die Überzeugungen seiner neuen prägenden Struktur waren so stark, dass er sie trotz Drohungen an Leib und Leben vertrat.
- » Der theologische Eifer war eingebettet in eine gesunde ausgewogene Persönlichkeit, in der Humor und Alltagsweisheit (Tischreden) in flexibler Weise angewandt wurden.

HIER STEHE ICH – ICH KANN NICHT ANDERS!



- » Die Überzeugungen seiner neuen prägenden Struktur waren so stark, dass er sie trotz Drohungen an Leib und Leben vertrat.
- » Der theologische Eifer war eingebettet in eine gesunde ausgewogene Persönlichkeit, in der Humor und Alltagsweisheit (Tischreden) in flexibler Weise angewandt wurden.

Luther: Neuronale Basis und sozialer Kontext für geistliche Inspiration



Zuchreden

Wiederholungsfragen

Wiederholungsfragen

- » Wann hatten Sie das letzte Mal Gewissensbisse? Auf welcher moralischen Stufe standen Sie da?
- » Welches ist die niedrigste moralische Stufe, welches die höchste?
- » Was verstehen wir unter ICH, ES und ÜBER-ICH?
- » Warum ist das Gewissen nicht immer Gottes Stimme?
- » Welche drei psychischen Störungen enthalten auch Störungen des Gewissens?
- » Welche Quellen haben Ihr Gewissen geprägt?